



TerraDall®

Instructions de mise en oeuvre - remplissage GRAVIER

TerraDall®

La méthode de construction avantageuse pour un drainage rapide des eaux de surfaces
Fabriqué en matière synthétique 100% recyclée PP & PE.

■ Renforcement de sol perméable

La résistance à la charge admise est donnée par une fondation appropriée.

Le type de sous-construction doit être spécifié dans la conception de la construction.

Un compactage et puis, un nivellement corrects du lit de fondation et du lit d'égalisation drainant assurent que TerraDall® ne sera pas endommagé sous la charge des véhicules et qu'il n'y aura pas d'ornières sur la surface stabilisée par TerraDall®.

► **Lit de fondation** dépend de l'état du sol existant et des spécifications de charges prévues, càd.:

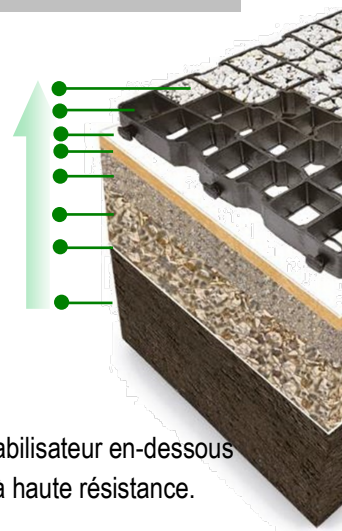
Piétons, cyclistes	Véhicules légers	Traffic lourds, camions	Service urgences - routes d'accès
Epaisseur : 10 cm	20 – 30 cm	45 – 55 cm	45 – 55 cm
Type : ≥ TD3	≥ TD4	TD4 MAX / TD5	TD4 MAX / TD5

Pour les sols moins perméables (p. ex. argile), il est recommandé de prévoir un lit de fondation plus profond que spécifié ci-dessus (d'environ 20 cm) et le cas échéant, de le drainer.

■ Sous-construction recommandée

Un point important pour la longévité des surfaces stabilisées drainantes et carrossables est la pose d'un fond stable consistant en pierres concassées, bien damé et nivelé.

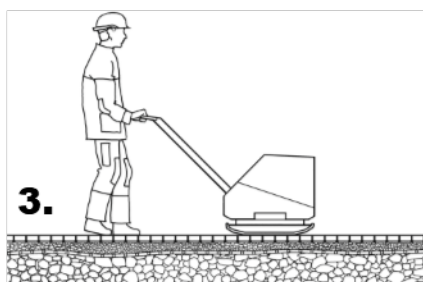
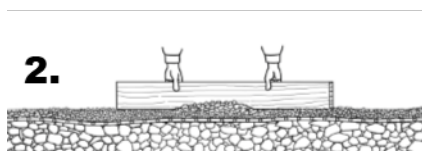
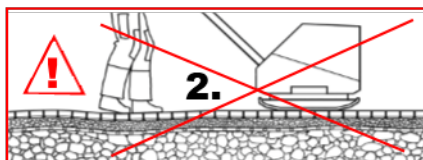
- **Terrain naturel:** pour les sols moins perméables, p.ex. argile, il est préconisé de prévoir une pente d'env. 1.5% vers une évacuation drainante correspondante.
- **Géotextile:** pour des sols peu portants ou boueux, il est recommandé de prévoir comme stabilisateur en-dessous du lit de fondation une nappe de séparation & de filtrage **FILTEX®** 190g/m² à haute résistance.
- **Lit de fondation:** Gravier concassé p.ex. 32/64 (épaisseur: voir tableau ci-dessus), conformément aux sollicitations attendues (fréquentes, occasionnelles), charges (piétons, cyclistes, véhicules légers, camions, ...) et suivant les prescriptions générales des routes et chemins.
- **Lit d'égalisation drainant:** Gravier concassé p.ex. 8/22. Epaisseur: 5-20 cm suivant nécessité.
Damer d'abord convenablement, puis niveler.
- **Lit de pose:** Mélange de sable-gravier concassé p.ex. 0/16. L'épaisseur du lit de pose de 3-5 cm doit absolument être plane. Il est à considérer que celui-ci se tasse jusqu'à 1 cm lors d'un tassement ultérieur.
- **Géotextile:** **FILTEX®** natte de séparation et de filtrage 110 g/m²
- **TerraDall®** **la stabilisation forte des surfaces avec 64% d'ouvertures d'infiltration**
(veuillez consulter nos conseils utiles pour la pose: voir au verso)
- **Remplissage:** Gravier concassé p.ex. 8/16 mm



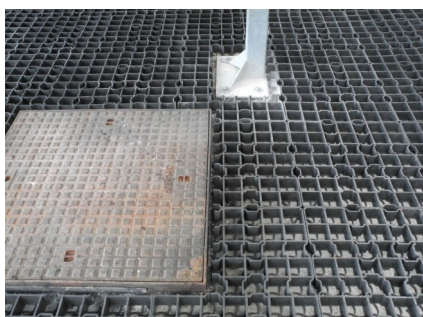
Type	TD3 stable	TD4 universel	TD4 MAX	TD5 maximal
Dimensions	50x50x3cm	50x50x4cm	50x50x4cm	50x50x5cm
Charges admises	150 ton/m ²	250 ton/m ²	350 ton/m ²	350 ton/m ²
Quantité/pal	37 m ² /pal	28 m ² /pal	28 m ² /pal	23 m ² /pal

Conseils utiles pour la pose de TerraDall®

- ✓ La pose de **TerraDall®** se fait simplement et rapidement.
- ✓ Les grilles **TerraDall®** sont pré-montées par 1m² dans la palette, sont accrochées simplement entre elles mais peuvent être facilement décrochées si nécessaire.
- ✓ La pose des grilles commence dans un coin. Les crochets latéraux de la première grille déterminent le sens de la pose ultérieure.
- ✓ **TerraDall®** est fabriqué en matière synthétique recyclée PP/PE.
Des variations inévitables en dimensions, poids et couleurs sont à accepter.
Lors de la pose, choisissez les grilles en fonction de ces variations dans les différentes palettes.
- ✓ **TerraDall®**, en pose libre, non remplies, sont soumises à des changements dimensionnels relativement importants en cas de variations de température. Pour cette raison, pendant les mois chauds d'été, veiller au remplissage des grilles immédiatement après la pose. Grâce aux cellules expansibles tant dans le sens longitudinal que transversal, une grosse partie des mouvements peuvent être compensés.
- ✓ Prévoir des joints périphériques de min. 5 cm, suivant la température de pose, contre toutes parties de construction adjacentes et éléments fixes pour permettre des mouvements. La matière synthétique PP & PE peut se rétrécir à basse température, ou peut se dilater à haute température - c'est-à-dire a besoin d'espace sur les côtés: p. ex., pour une largeur de 10 m, prévoir +/- 10 cm de dilatation, c'est-à-dire +/- 5 cm de chaque côté.
Remplissez cet espace libre de sable pour que la grille puisse travailler. Sur de grandes surfaces, gardez un espace de 10 cm tous les 10 m ou de 5cm tous les 5m en tout sens.
- ✓ Les grilles **TerraDall®** sont à remplir complètement de gravier. Les laisser vides peut provoquer des dommages en cours de fonctionnement. Il est à considérer que le lit de pose se tasse jusqu'à 1 cm lors du tassement ultérieur. Prévoir 1 à 2 cm de gravier de plus en surface en vue du compactage final (voir dessin 3).
- ✓ Granulométrie de remplissage conseillée dans la plupart des cas: gravier concassé 8/16 mm (≥ 8 mm).
- ✓ Pour éviter la croissance des mauvaises herbes, poser le géotextile **FILTEX®** directement sous le **TerraDall®**.



Espace libre contre toutes parties de construction adjacentes et éléments fixes:



© Copyright by EMG AG, Version 10/2021



Erich Meyer-Gillessen AG

Rektor-Cremer-Straße, 39
4780 St. Vith / Emmels - Belgien

☎ +32 (0)80 22 74 80

✉ +32 (0)80 22 63 16

✉ info@emg-meyer.be

www.emg-meyer.be